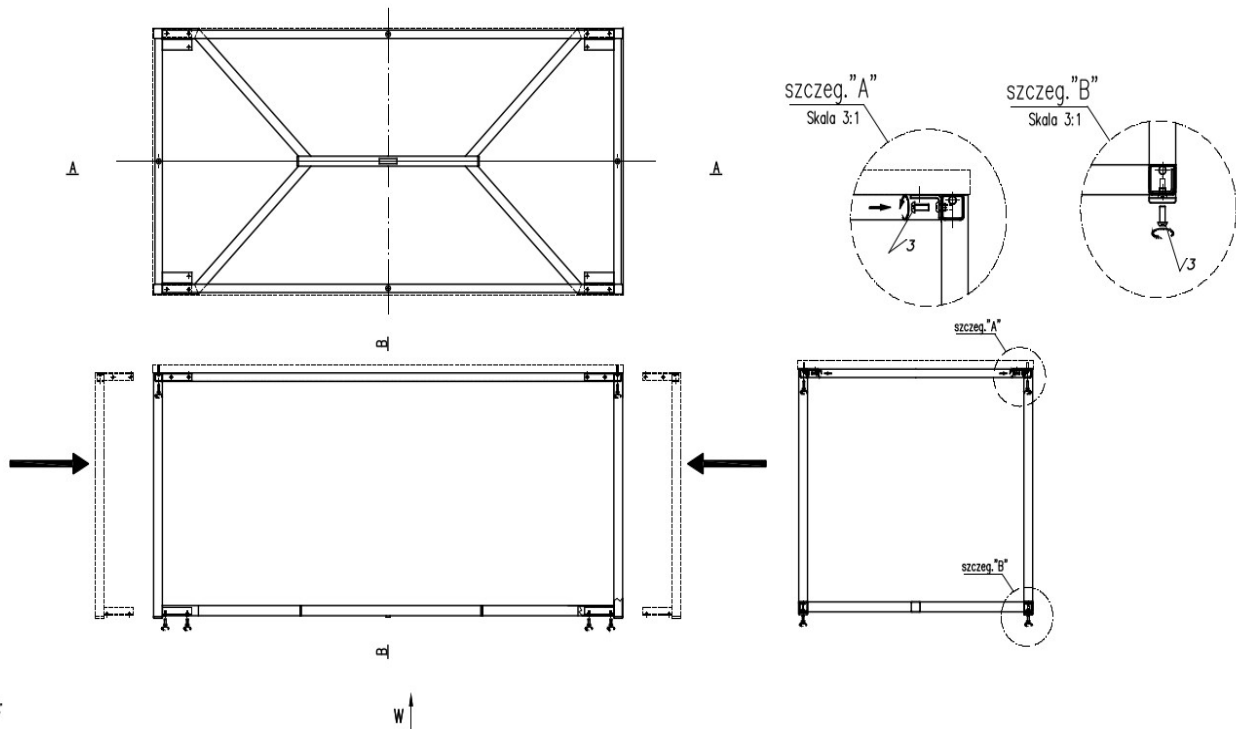


ST-111.57  
Instrukcja montażu i eksploatacji



Uwagi:

1. Producent zastrzega sobie prawo do wprowadzania zmian konstrukcyjnych w wyrobie, nie zmieniających jego funkcji i wymiarów montażowych.
2. Rysunek rozpatrywać z częścią opisową str. 2/2
3. Śruba m6x16 – 16szt

Masa kompletu.: ~13,95kg

## Instrukcja montażu i eksploatacji ST-111.57

1. Stelaż przeznaczony do stołu MM-001.21, stelaż składa się z róg MM-001.21.02.00, łączników MM-001.21.00.04, akcesoriów MM-001.21.05.00, ramy MM-001.21.01.00.
2. W pierwszej kolejności składana jest noga ramą za pomocą śrub  $m6 \times 16$ .
3. Skręconą nogę z ramą należy ułożyć na boku nogi i przykręcić łącznik tę samą czynność należy powtórzyć dla drugiego łącznika.
4. Po ułożeniu nogi z ramą i łącznikami na boku należy jednocześnie wsunąć drugą nogę w kątowniki ramy i kolejno skręcać śruby do ram i łączników.
5. Należy stosować śruby zalecane przez producenta mebla.
6. Śruby należy dokręcać do momentu uzyskania wstępnego oporu.
7. Pozostałe istotne wymiary wyrobu pokazano w karcie katalogowej szczegółowej.
8. Niedopuszczalne jest użytkowanie mebla niezgodnie z jego przeznaczeniem.
9. Maksymalne obciążenie stołu to 40 kg.
10. Nieobtrzymanie powyższych warunków montażu i eksploatacji spowoduje utratę gwarancji.
11. Bardziej szczegółowe informacje o sposobie montażu wyrobu w mebli można uzyskać w dziale obsługi klienta firmy TAGMET, po przesłaniu informacji o konstrukcji mebla.